

X-STREAM MINI

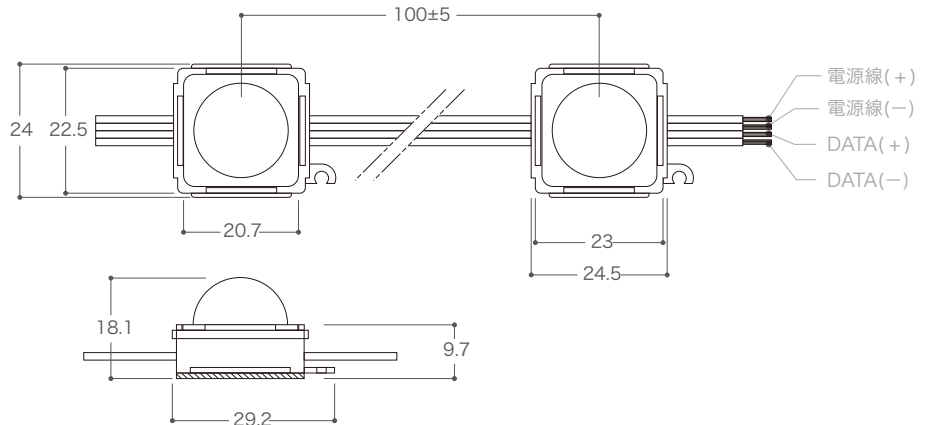
エックス ストリーム ミニ

このたびは弊社商品をお買い上げ頂きましてありがとうございます。ご使用になられる前に必ず本説明書をお読みの上、正しくお使いください。

商品図及び仕様

商品名	X-STREAM MINI
型番	CLM-2423-FC-2S-1S
定格電圧	DC12V
消費電力	最大 0.72W/モジュール
重量	6.3g/モジュール
最大接続数	1回路300モジュール(1信号) 電源は50モジュール毎に供給
カットレンジ	モジュール毎
使用環境	-20°C ~ 50°C/IP65

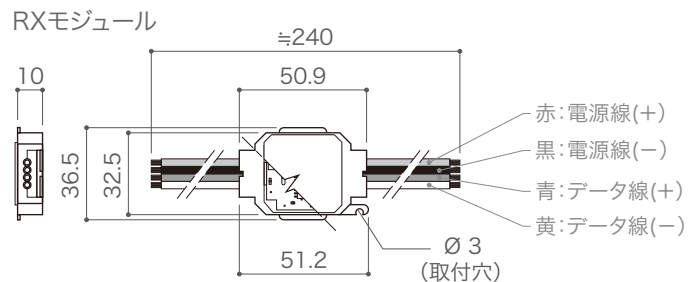
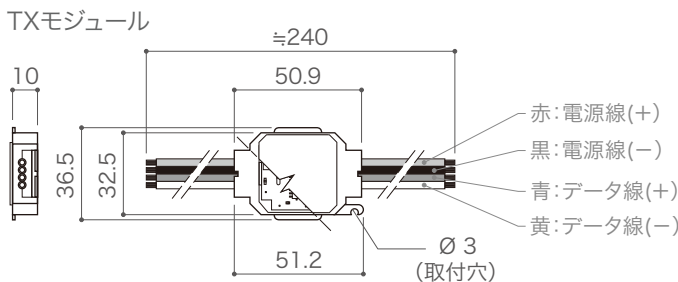
保証期間	出荷日より1年間
------	----------



専用オプション品

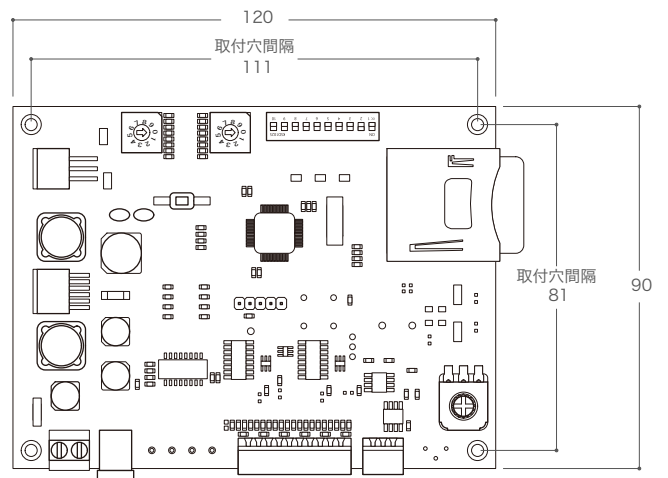
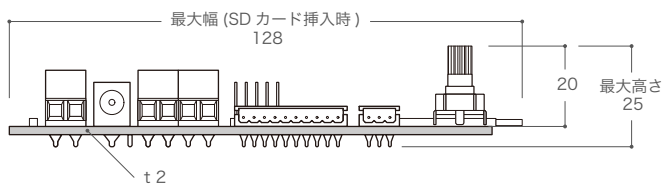
商品名	TXモジュール	RXモジュール
型番	CLM-TX	CLM-RX
重量	41g/モジュール	
商品特徴	RS485信号発信用	RS485信号受信用

保証期間	出荷日より1年間
------	----------



商品名	専用1ポートコントローラー
型番	LDC-MCU-1
定格電圧	DC12V
使用環境	0 ~ 45°C/屋内仕様(結露なきこと)
備考	X-STREAM MINI 300モジュールまで接続可能 コントローラー同士の接続不可

保証期間	出荷日より1年間
------	----------



注意事項

X-STREAM MINI, TXモジュール, RXモジュール 注意事項 - ご使用前に必ずお読みください。

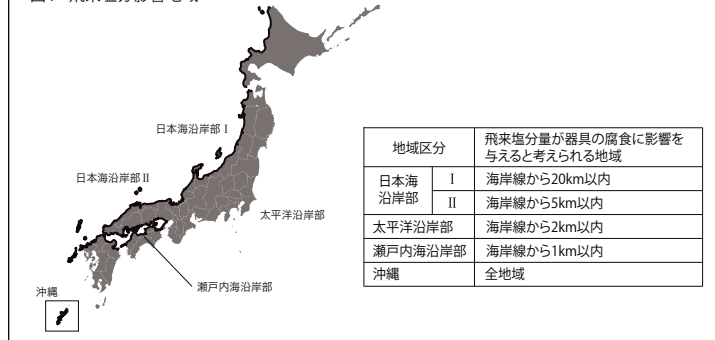
ⓐ 安全にお使いいただくために

- ・電源は必ずDC12Vスイッチング電源をご使用ください。
- ・本灯具を改造、分解するなど無理な方法でのご使用はしないでください。
- ・本灯具に異常が発生したらずに電源を切り販売店、工事に相談してください。
- ・水中でのご使用はしないでください。
- ・本灯具を布や紙などで覆ったりしないでください。
- ・またカーテンや揮発物など燃えやすい物の付近には設置しないでください。
- ・結線箇所、末端、カットした部分は別途自己融着テープ、ビニールテープ、シリコン等を使用して絶縁、防水処理をしてください。
- ・ご使用になるスイッチング電源の容量をご確認の上ご使用ください。
- ・スイッチング電源は使用する環境で負荷率が変わることがございますのでご注意ください。
- ・本灯具に通電したまま切断、結線などはしないでください。
- ・結線する際は極性を合わせて結線してください。
- ・メンテナンスが可能な場所に設置してください。

ⓑ 本灯具は以下のような環境では使用しないでください

- ・常時振動や衝撃がある場所。
- ・海水がかかる場所。
- ・不安定な場所。
- ・腐食性のガスが発生する場所。
- ・湿度の高い場所。
- ・有機溶剤がかかる場所。
- ・屋外に設置した際に本灯具の配線部分が露出する場所。
- ・密閉空間や周囲温度が高い場所。

図1- 飛来塩分影響地域



ⓐ ご使用になる前の注意点

- ・ご使用になる前には必ず点灯確認を行ってください。
- ・付属の両面テープの接着を良くするため取付面のゴミや水分、油分などを予め拭き取ってからご使用ください。
- ・本灯具の固定は付属の両面テープと別途シリコンやビスなどを使用してしっかりと固定してください。
- ・最大接続数を超える場合は系統分けをして配線してください。
- ・24時間連続使用など1日20時間以上の長時間使用の場合は保証期間を半分にします。
- ・船上、海上、飛来塩分影響地域(図1参照)でのご使用は保証の対象外となります。塩害を予想する設置箇所でのご使用方法は別途お問い合わせください。

1ポートコントローラー

注意事項 - ご使用前に必ずお読みください。

ⓐ 安全にお使いいただくために

- ・電源は必ず接続するLED灯具の仕様に合ったもの (DC12V) をご使用ください。
- ・接続可能数を超える接続はしないでください。
- ・本灯具を改造、分解するなど無理な方法でのご使用しないでください。
- ・本灯具に異常が発生したらずに電源を切り販売店、工事に相談してください。
- ・水中でのご使用はしないでください。
- ・本灯具を布や紙などで覆ったりしないでください。
- ・またカーテンや揮発物など燃えやすい物の付近には設置しないでください。
- ・ご使用されるスイッチング電源の出力、容量をご確認の上ご使用ください。
- ・スイッチング電源は使用する環境で負荷率が変わることがございますのでご注意ください。
- ・結露した状態で使用及び保管しないでください。
- ・メンテナンスが可能な場所に設置してください。

ⓑ 本商品は以下のような環境では使用しないでください

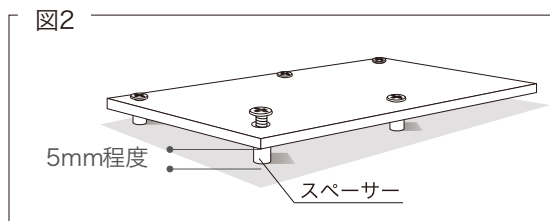
- ・常時振動や衝撃がある場所。
- ・不安定な場所。
- ・腐食性のガスが発生する場所。
- ・湿度の高い場所。
- ・有機溶剤がかかる場所。
- ・水がかかる場所。
- ・水分や湿気等で結露が生じる可能性がある場所。
- ・密閉空間や周囲温度が高い場所。

ⓐ ご使用になる前の注意点

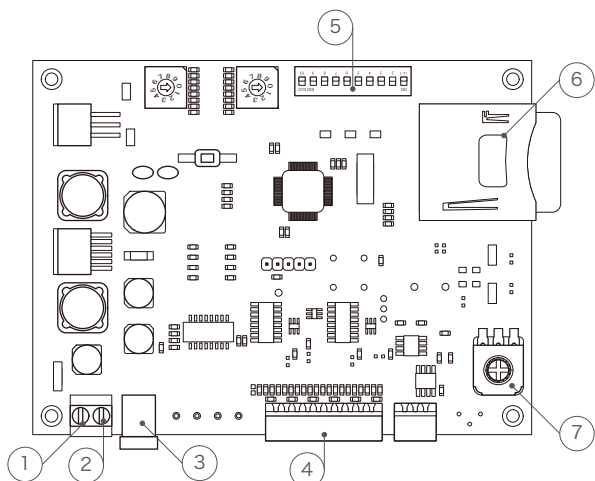
- ・ご使用になる前には必ず動作確認を行ってください。
- ・本商品は屋内仕様です。屋外で使用する場合は別途防水ボックスに入れてご使用ください。(要放熱対策)
- ・本商品の取付は取付穴に別途ビスを使用してしっかりと固定してください。
- ・尚、取付の際には別途スペーサーを使用して取付面から浮かせるように固定してください。
- ・工事完了前に灯具との結線箇所等にテスターで電圧の再確認を行ってください。
- ・24時間連続使用など1日20時間以上の長時間使用の場合は保証期間を半分にします。
- ・最大接続数を超える場合は、系統分けをして配線してください。

…… 基盤と設置に関して ……

- ※屋外で使用する場合は、防水ボックスに入れてお使いください。(要放熱対策)
- ※1ポートコントローラーを防水ボックス内に取り込む際はスペーサーを使用して基盤と取付面の間を5mm以上浮かす様に取り付けてください。(図2参照)

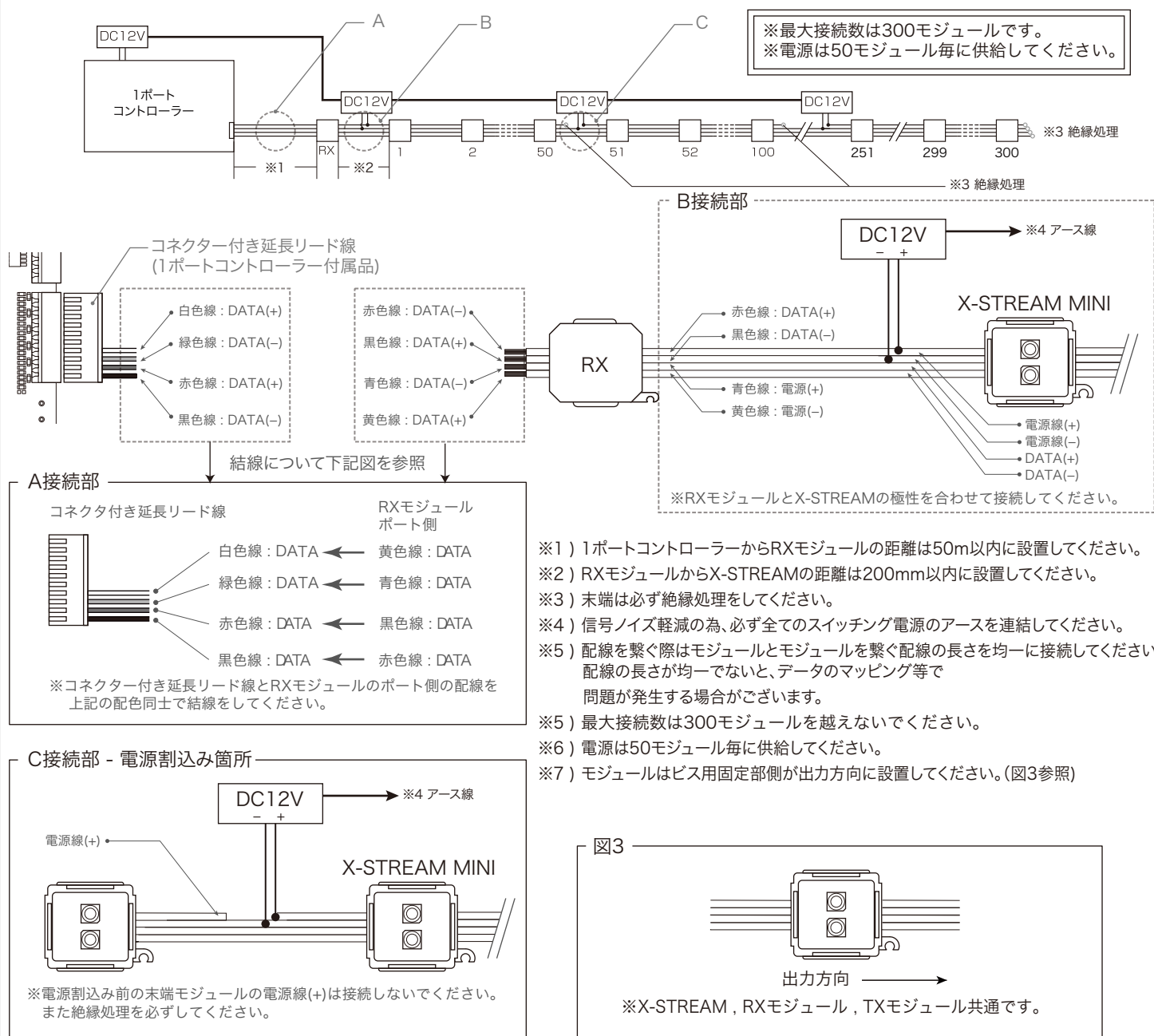


1ポートコントローラー各部名称と接続例



- | | | |
|--------------|---|-------------------------|
| ① 電源入力端子 | — | 基板電源 DC12V(+) 入力 |
| ② 電源入力端子 | — | 基板電源 DC12V(-) 入力 |
| ③ 電源入力アダプタ端子 | — | 基板電源 DC12V 入力 |
| ④ 出力コネクタ | — | X-STREAM 出力コネクタ (ポート 1) |
| ⑤ ディップスイッチ | — | モード設定時使用 |
| ⑥ SD カードアダプタ | — | 演出データ入り SD カード挿入箇所 |
| ⑦ ロータリスイッチ | — | 使用できません |

接続方法



1ポートコントローラーディップスイッチ設定

